

# OCHRONA PREMIUM

Grupowe ubezpieczenie na życie

MATERIAŁ MARKETINGOWY



Zapisz się do **20.12.2024**  
użyj kodu QR lub linku



<https://gb.unum.pl/Enrollment/NDgzNTM4MDMzODk>

Przy współpracy

**unum**



Każdy z nas jest wyjątkowy! Łączy nas wspólne miejsce pracy i troska o to, co najcenniejsze: o **życie i zdrowie**.

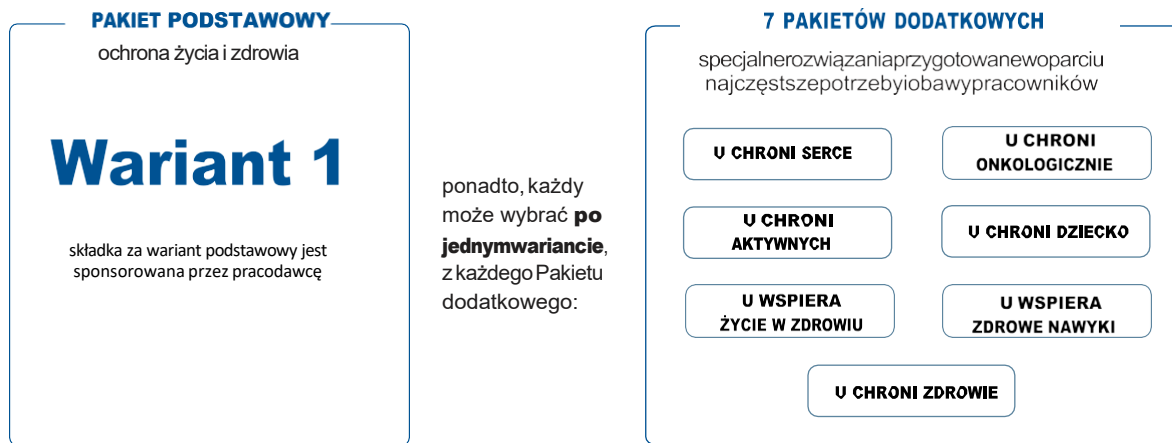
Od **1 Styczeń 2025 r.** Ochrona Premium zapewni pracownikom **Brandwatch Poland Sp. z o.o.** szeroką ochronę grupowego ubezpieczenia dopasowaną do potrzeb oraz wysokiej jakości obsługę.

## Osoby uprawnione do ubezpieczenia

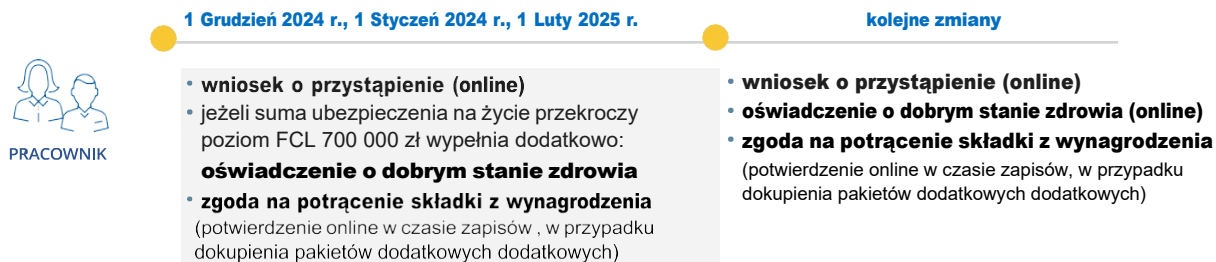
Pracownicy (wiek 16 – 69 lat), **którzy w dniu wypełnienia wniosku nie przebywają na zwolnieniu lekarskim dłuższym niż 14-dniowe** (nie dotyczy zwolnień związanych z **ciążą, porodem, ze złamaniami, skręceniami, zwichnięciami ani przeznaczonych na opiekę nad członkiem rodziny** oraz **osób obecnie ubezpieczonych, którzy przystępują do ubezpieczenia w dniu zawarcia polisy**) - pełną treść oświadczenia w formularzu do zapisów online.

## Konstrukcja programu

Ubezpieczenie składa się z Pakietu podstawowego (ochrona pracowników) oraz Pakietów dodatkowych.



## Co wypełnić przystępując do ubezpieczenia?



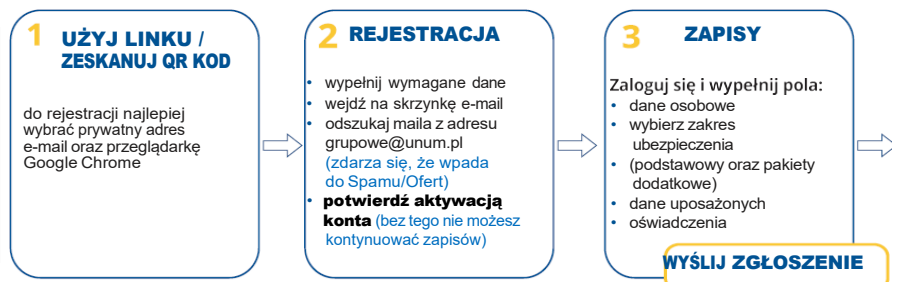
### Warto wiedzieć:

- pracownicy przystępujący po 3 terminach od daty startu programu lub jeżeli Suma ubezpieczenia na śmierć Ubezpieczonego przekracza poziom FCL wypełniający **wniosek o przystąpienie i oświadczenie o dobrym stanie zdrowia** mogą zostać w szczególnych wypadkach poproszeni przez Unum o wypełnienie **ankiety medycznej** oraz wykonanie zleconych badań medycznych.
- niektóre **pakiety dodatkowe** wymagają wypełnienia dodatkowego oświadczenia, szczegóły w opisie danego pakietu

## Jak przystąpić do programu online?

Zapisz się do **27.go dnia miesiąca**, aktywny link do zapisów:

<https://gb.unum.pl/Enrollment/NDgzNTM4MDMzODk>



# WARIANT OCHRONY PAKIET PODSTAWOWY

Ochrona Premium pozwala Ci dostosować ubezpieczenie grupowe do indywidualnych potrzeb i trosk.

| Zakres ubezpieczenia  | WYSOKOŚĆ ŚWIADCZENIA  |                              |
|---|---|------------------------------|
|   | Wariant 1   |                              |
| Śmierć ubezpieczonego   |   | 24 MWB                       |
|   | śmierć na skutek NW*  | 48 MWB <sup>1)</sup>         |
|   | śmierć na skutek wypadku komunikacyjnego*                                 | 72 MWB <sup>2)</sup>         |
|   | śmierć na skutek wypadku w pracy*   | 72 MWB <sup>3)</sup>         |
|   | śmierć na skutek wypadku komunikacyjnego w pracy*                         | 96 MWB <sup>4)</sup>         |
|   | Śmierć Ubezpieczonego na skutek zawału mięśnia sercowego lub udaru mózgu* | 48 MWB <sup>5)</sup>         |
| Uszczerbek na zdrowiu ubezpieczonego na skutek NW   | za 100% uszczerbku  | 24 MWB <sup>6)</sup>         |
|   | za 1% uszczerbku  | 0,24 MWB                     |
| Niezdolność do pracy lub niezdolność do samodzielnej egzystencji ubezpieczonego   |   | 24 MWB <sup>7)</sup>         |
| Poważna choroba ubezpieczonego – 58 chorób, w tym:  | katalog 52 chorób <sup>7)</sup>   | 12 MWB <sup>8)</sup>         |
|   | katalog 5 chorób <sup>8)</sup>  | 3 MWB                        |
|   | angioplastyka naczyń wieńcowych   | 12 MWB <sup>9)</sup>         |
| Leczenie specjalistyczne Ubezpieczonego - 11 procedur medycznych  |   | 8 000 zł                     |
| Operacje chirurgiczne Ubezpieczonego  |   | Maks. 8 000 zł               |
| Pobyty w szpitalu ubezpieczonego (z powodu Choroby: od 2.go dnia; z powodu NW: od 1.go dnia; bez limitu dni w roku ubezpieczenia) | z powodu choroby (trwający dłużej niż 1 dzień)                            | 100 zł                       |
|   | z powodu zawału serca / udaru mózgu (trwający dłużej niż 1 dzień)         | 100 zł                       |
|   | z powodu nowotworu (trwający dłużej niż 1 dzień)                          | 100 zł                       |
|   | z powodu NW   | 200 zł                       |
|   | z powodu wypadku w pracy  | 200 zł                       |
|   | z powodu wypadku komunikacyjnego  | 200 zł                       |
|   | z powodu wypadku komunikacyjnego w pracy                                  | 200 zł                       |
| Assistance Medyczny   |   | TAK                          |
| <b>Składka miesięczna</b>   |   | <b>1,183% MWB + 18,20 zł</b> |

\* Łączne świadczenia wynikające z sum ubezpieczenia poszczególnych umów.

\*\*MWB – miesięczne wynagrodzenie brutto

Składka - Wysokość składki jest obliczana na podstawie stawek wyrażonych w promilach sumy ubezpieczenia, procent wynagrodzenia podany jest orientacyjnie.

#### Maksymalne limity Sum ubezpieczenia i Świadczeń:

- 1) Łączne Świadczenie z tytułu Śmierci Ubezpieczonego i Śmierci Ubezpieczonego na skutek Nieszczęśliwego wypadku. Maksymalna Suma ubezpieczenia z tytułu Śmierci na skutek NW wynosi 1 000 000 zł;
- 2) Łączne Świadczenie z tytułu Śmierci Ubezpieczonego, Śmierci Ubezpieczonego na skutek Nieszczęśliwego wypadku i Wypadku komunikacyjnego. Maksymalna Suma ubezpieczenia z tytułu Śmierci na skutek Wypadku komunikacyjnego wynosi 500 000 zł;
- 3) Łączne Świadczenie z tytułu Śmierci Ubezpieczonego, Śmierci Ubezpieczonego na skutek Nieszczęśliwego wypadku i Wypadku w pracy. Maksymalna Suma ubezpieczenia z tytułu Śmierci na skutek Wypadku w pracy wynosi 500 000 zł;
- 4) Łączne Świadczenie z tytułu Śmierci Ubezpieczonego, Śmierci Ubezpieczonego na skutek Nieszczęśliwego wypadku, Wypadku komunikacyjnego i Wypadku w pracy;
- 5) Łączne Świadczenie z tytułu Śmierci Ubezpieczonego i Śmierci Ubezpieczonego na skutek zawału mięśnia sercowego lub udaru mózgu. Maksymalna Suma ubezpieczenia z tytułu Śmierci na skutek zawału mięśnia sercowego lub udaru mózgu wynosi 300 000 zł;
- 6) Maksymalne Świadczenie z tytułu Uszczerbku na zdrowiu Ubezpieczonego na skutek NW, ale nie więcej niż 600 000 zł;
- 7) Maksymalna Suma ubezpieczenia z tytułu Niezdolność do pracy lub Niezdolność do samodzielnej egzystencji Ubezpieczonego wynosi 1 000 000 zł;
- 8) Maksymalna Suma ubezpieczenia z tytułu Poważnej Choroby Ubezpieczonego wynosi 600 000 zł;
- 9) Maksymalna Suma ubezpieczenia z tytułu Angioplastyki wynosi 20 000 zł;

## Możliwe warianty ochrony - **pakiety dodatkowe**



**Zdrowie mamy tylko jedno! Jest cenne, ale i kruche. Chcemy Cię wspierać na wypadek konieczności podjęcia walki z chorobą, która zaburza życiową równowagę i często obciąża domowy budżet.**

Dzięki U Chroni Zdrowie otrzymasz dostęp do świadczeń medycznych oraz pieniądze, które możesz przeznaczyć na pokrycie kosztów leczenia.

### MOŻLIWE WARIANTY OCHRONY

| Zakres ubezpieczenia  | WYSOKOŚĆ ŚWIADCZENIA |   |              |              |
|---|----------------------|---|--------------|--------------|
|   | Wariant I            | Wariant II  | Wariant III  | Wariant IV   |
| Poważna choroba ubezpieczonego – 58 chorób, w tym:                              |                      |   |              |              |
| katalog 52 chorób <sup>1</sup>  | 7 000 zł             | 8 000 zł  | 12 000 zł    | 16 000 zł    |
| katalog 5 chorób <sup>2</sup>   | 1 750 zł             | 2 000 zł  | 3 000 zł     | 4 000 zł     |
| angioplastyka naczyń wieńcowych   | 7 000 zł             | 8 000 zł  | 12 000 zł    | 16 000 zł    |
| Choroby zakaźne ubezpieczonego – 9 chorób                                       | 1 500 zł             | 2 000 zł  | 2 500 zł     | 3 000 zł     |
| Świadczenia medyczne w przypadku podejrzenia poważnej choroby Ubezpieczonego    | —                    | 7 konsultacji u lekarzy specjalistów (internista, ortopeda, chirurg, okulista, neurolog, diabetolog, onkolog, kardiolog, pulmonolog, ginekolog) oraz badania diagnostyczne – USG, EKG, RTG, tomografia komputerowa, rezonans magnetyczny – do limitu 3 000 zł |              |              |
| Pobyt w szpitalu Ubezpieczonego   |                      |   |              |              |
| z powodu choroby  | 50 zł                | 60 zł   | 80 zł        | 100 zł       |
| z powodu NW   | 100 zł               | 120 zł  | 160 zł       | 225 zł       |
| Świadczenia ambulatoryjne (po min. 7-dniowym pobycie w szpitalu ubezpieczonego) | —                    | konsultacje u lekarzy specjalistów (internista, ortopeda, chirurg, okulista, neurolog, diabetolog, onkolog, kardiolog, pulmonolog, ginekolog), badania laboratoryjne, zabiegi diagnostyczne – do limitu 15 świadczeń na zdarzenie                             |              |              |
| Operacje chirurgiczne ubezpieczonego  | do 2 000 zł          | do 3 000 zł   | do 4 000 zł  | do 5 000 zł  |
| Leczenie specjalistyczne ubezpieczonego   | 2 000 zł             | 3 000 zł  | 4 300 zł     | 5 000 zł     |
| <b>Składka miesięczna</b>   | <b>10 zł</b>         | <b>15 zł</b>  | <b>20 zł</b> | <b>25 zł</b> |

Jeśli wybierzesz ten pakiet, wypełnij wniosek o przystąpienie + dodatkowe oświadczenie o stanie zdrowia.

#### 1 Katalog 52 chorób

- bakteryjne zapalenie opon mózgowych
- bakteryjne zapalenie wsierdzia
- bąblowiec mózgu
- całkowita utrata wzroku (ślepotą)
- choroba Creutzfeldta-Jakoba
- choroba Crohna
- choroba Huntingtona (płasawica Huntingtona)
- choroba neuronu ruchowego
- choroba Parkinsona
- ciężkie oparzenie
- dystrofia mięśni
- łagodny guz rdzenia kręgowego
- łagodny (niezłośliwy) guz mózgu
- masywny zator tętnicy płucnej/leczonej operacyjnie
- niedokrwistość aplastyczna
- niewydolność nerek
- nowotwór złośliwy
- odkleszczowe wirusowe zapalenie mózgu
- operacja na naczyniach wieńcowych
- operacja wszczępienia protezy aortalnej brzusznej
- operacja wszczępienia protezy aortalnej piersiowej
- operacja zastawek serca
- pierwotne nadciśnienie płucne powodujące inwalidztwo
- piorunujące zapalenie wątroby
- porażenie (paraliż)
- poważny uraz głowy
- przewlekła niewydolność oddechowa

#### 58 chorób ubezpieczonego

- przewlekła niewydolność wątroby
- ropień mózgu
- sepsa
- stwardnienie rozsiane
- śpiączka
- tężec
- transplantacja głównych narządów
- twardzina
- udar mózgu
- utrata kończyn
- utrata mowy
- utrata możliwości niezależnej egzystencji
- utrata słuchu (głuchota)
- wirusowe zapalenie wątroby typu B
- wirusowe zapalenie wątroby typu C
- wrzodziejące zapalenie jelita grubego
- zaawansowany stan otępienny (w tym choroba Alzheimera)
- zakażona martwica trzustki
- zakażenie HIV nabyte wskutek narażenia zawodowego
- zakażenie HIV w wyniku transfuzji krwi
- zapalenie mózgu
- zawał serca
- zespół krótkiego jelita
- zgorzel gazowa
- ziaminiakowość Wegenera

#### 2 Katalog 5 chorób

- małoinwazyjna operacja zastawek serca
- operacja na naczyniach wieńcowych bez otwarcia klatki piersiowej
- toczeń rumieniowaty
- udar mózgu bez utrwalonych następstw neurologicznych
- wczesne stadium stwardnienia rozsianego

#### angioplastyka naczyń wieńcowych

#### 9 chorób zakaźnych

- borelioza
- cholera
- dur brzuszny
- gorączka Dengą
- gruźlica
- malaria
- schistosomatoza
- wścieklizna
- żółta gorączka

#### 11 procedur leczenia specjalistycznego

- ablacja
- chemioterapia
- dializoterapia
- leczenie metodą Gamma Knife i Cyber-Knife
- leczenie przeciwwirusowe
- radioterapia
- terapia interferonowa
- wertebroplastyka
- wszczępienie implantu ślimakowego
- wszczępienie kardiowertera/defibrylatora
- wszczępienie rozrusznika serca (stymulatora serca, kardiostymulatora)

**Aby skorzystać ze świadczeń medycznych lub opiekuńczych, zadzwoń: +48 22 602 44 00**

Pakiet ten to wsparcie finansowe i pomoc medyczna w postaci badań, dodatkowych konsultacji medycznych w razie wypadku lub choroby. Pomożemy Ci zaopiekować się Twoim dzieckiem w powrocie do zdrowia, żebyś mógł się skupić na wspieraniu go w codziennych odkryciach.

## MOŻLIWE WARIANTY OCHRONY

| Zakres ubezpieczenia   | WYSOKOŚĆ ŚWIADCZENIA |   |              |              |              |
|--|----------------------|---|--------------|--------------|--------------|
|  | Wariant I            | Wariant II  | Wariant III  | Wariant IV   |              |
| Uszczerbek na zdrowiu dziecka na skutek NW                               | za 100% uszczerbku   | 22 000 zł   | 24 000 zł    | 35 000 zł    | 50 000 zł    |
|  | Za 1% uszczerbku     | 220 zł  | 240 zł       | 350 zł       | 500 zł       |
| Poważna choroba dziecka - 29 chorób                                      | 12 000 zł            | 12 000 zł   | 15 000 zł    | 20 000 zł    |              |
| Świadczenia medyczne w przypadku podejrzenia poważnej choroby dziecka    | —                    | 7 konsultacji u lekarzy specjalistów (internista, pediatra, ortopeda, chirurg, okulista, neurolog, diabetolog, onkolog, kardiolog, pulmonolog, ginekolog) oraz badania diagnostyczne – USG, EKG, RTG, tomografia komputerowa, rezonans magnetyczny – do limitu 3 000 zł |              |              |              |
| Pobyt w szpitalu dziecka   | z powodu choroby     | 50 zł   | 50 zł        | 80 zł        | 100 zł       |
|  | z powodu NW          | 100 zł  | 100 zł       | 160 zł       | 200 zł       |
| Świadczenia ambulatoryjne (po min. 7-dniowym pobycie w szpitalu dziecka) | —                    | badania laboratoryjne, zabiegi diagnostyczne, konsultacje u lekarzy specjalistów (internista, pediatra, ortopeda, chirurg, okulista, neurolog, diabetolog, onkolog, kardiolog, pulmonolog, ginekolog) – do limitu 15 świadczeń na zdarzenie                             |              |              |              |
| Operacje chirurgiczne dziecka  | do 3 000 zł          | do 3 000 zł   | do 4 000 zł  | do 5 000 zł  |              |
| Leczenie specjalistyczne dziecka   | 3 000 zł             | 3 000 zł  | 4 500 zł     | 5 000 zł     |              |
| Świadczenia medyczne i opiekuńcze na skutek NW dziecka                   | —                    | 25 świadczeń medycznych, 40 zabiegów rehabilitacji oraz świadczenia opiekuńcze – na zdarzenie   |              |              |              |
| Konsultacje z psychologiem lub psychiatrą dla dziecka                    | —                    | 3 konsultacje z lekarzem psychiatrą lub psychologiem w każdym 12-miesięcznym okresie ubezpieczenia  |              |              |              |
| <b>Składka miesięczna</b>  |                      | <b>10 zł</b>  | <b>15 zł</b> | <b>20 zł</b> | <b>25 zł</b> |

**i** Niezależnie, który wariant wybierzesz, zakresem objęte będą wszystkie Twoje dzieci do 25. r.ż.

 Jeśli wybierzesz ten pakiet, wypełnij wniosek o przystąpienie.

### 29 poważnych chorób dziecka

- choroba Crohna
- choroba Heinego-Medina (poliomyelitis)
- choroba kardiologiczna
- choroba neuronu ruchowego
- cukrzyca
- dystrofia mięśni
- łagodny guz rdzenia kręgowego
- łagodny (niezłośliwy) guz mózgu
- niedokrwistość aplastyczna
- niewydolność nerek
- niewydolność wątroby
- nowotwór złośliwy
- oparzenia
- paraliż
- poważny uraz głowy
- przewlekłe wirusowe zapalenie wątroby typu B
- przewlekłe wirusowe zapalenie wątroby typu C
- przewlekła niewydolność oddechowa
- sepsa
- śpiączka
- tężec
- transplantacja głównych narządów
- utrata kończyny
- utrata mowy
- utrata słuchu
- utrata wzroku (ślepotą)
- zakażenie wirusem HIV
- zapalenie mózgu
- zapalenie opon mózgowo-rdzeniowych

### świadczenia medyczne i opiekuńcze

- tomografia komputerowa
- rezonans magnetyczny
- ultrasonografia
- badania laboratoryjne
- zabiegi ambulatoryjne (w tym pozostałe badania radiologiczne)
- dostarczanie leków lub sprzętu rehabilitacyjnego
- zakup sprzętu rehabilitacyjnego
- konsultacje z psychologiem
- konsultacje z trenerem fitness
- konsultacje z fizjoterapeutą
- wizyty lekarza specjalisty (ortopeda, chirurga, neurochirurga) lub fizjoterapeuty
- transport medyczny do placówki medycznej
- transport medyczny z placówki medycznej
- wizyta lekarza pierwszego kontaktu
- zwrot kosztów opłaty wpisowej za niewykorzystaną imprezę sportową (maraton, triathlon, wyścig etc.)
- zakup lub wypożyczenie przedmiotów ortopedycznych oraz środków pomocniczych
- zakwaterowanie rodzica na wypadek pobytu w szpitalu dziecka
- organizacja oraz pokrycie kosztów procesu rehabilitacyjnego –
- 40 zabiegów
- pomoc pielęgniarki po pobycie w szpitalu – do 5 dni
- pomoc domowa – do 5 dni (po 4 godziny)
- opieka nad dziećmi i osobami niesamodzielnymi – do 5 dni

### 11 procedur leczenia specjalistycznego

- ablacja
- chemioterapia
- dializoterapia
- leczenie metodą Gamma Knife i Cyber-Knife
- leczenie przeciwwirusowe
- radioterapia
- terapia interferonowa
- wertebroplastyka
- wszczepienie implantu ślimakowego
- wszczepienie kardiowertera/ defibrylatora
- wszczepienie rozrusznika serca (stymulatora serca, kardiostymulatora)

**Aby skorzystać ze świadczeń medycznych lub opiekuńczych, zadzwoń: +48 22 602 44 00**



**Nowotwory są dziś jedną z najpowszechniejszych chorób, jednak odpowiednio wcześniej zdiagnozowane, mogą być wyleczone. Wiemy, że diagnoza i leczenie wiążą się dużym obciążeniem psychicznym, finansowym oraz utrudnieniami w codziennym życiu.**

Dzięki U Chroni Onkologicznie w przypadku zdiagnozowania u Ciebie nowotworu udzielimy Ci wsparcia finansowego oraz zapewnimy szereg usług i badań medycznych przydatnych w procesie leczenia. Wróć spokojnie do zdrowia.

## MOŻLIWE WARIANTY OCHRONY

| Zakres ubezpieczenia   | WYSOKOŚĆ ŚWIADCZENIA  |  |              |              |              |
|--|---|--|--------------|--------------|--------------|
|  | Wariant I   | Wariant II   | Wariant III  | Wariant IV   |              |
| Zdiagnozowanie choroby nowotworowej  |   |  |              |              |              |
| nowotwór złośliwy  | 25 000 zł   | 25 000 zł  | 45 000 zł    | 60 000 zł    |              |
| nowotwór o granicznej złośliwości  | 2 500 zł  | 2 500 zł   | 4 500 zł     | 6 000 zł     |              |
| Świadczenia medyczne w przypadku podejrzenia choroby nowotworowej  | 7 konsultacji z onkologiem, 4 konsultacje z psychologiem, badania diagnostyczne do limitu 3 000 zł, badanie PET |  |              |              |              |
| Pobyt w szpitalu ubezpieczonego z powodu choroby nowotworowej  | 40 zł   | 50 zł  | 50 zł        | 60 zł        |              |
| Leczenie specjalistyczne onkologiczne – 5 procedur medycznych (chemioterapia, immunoterapia, hormonoterapia, radioterapia, terapia celowana) | 2 000 zł  | 3 000 zł   | 3 500 zł     | 5 000 zł     |              |
| Świadczenia medyczne i opiekuńcze w przypadku choroby nowotworowej   | —   | konsultacje z internistą oraz lekarzami 14 specjalizacji, badania specjalistyczne, świadczenia medyczne i opiekuńcze, w tym rehabilitacja – do limitu 20 000 zł na zdarzenie |              |              |              |
| Powtórna opinia medyczna onkologiczna  | tak   |  |              |              |              |
|  | <b>Składka miesięczna</b>   | <b>10 zł</b>   | <b>15 zł</b> | <b>20 zł</b> | <b>25 zł</b> |



Jeśli wybierzesz ten pakiet, wypełnij wniosek o przystąpienie + dodatkowe oświadczenie o stanie zdrowia.

### świadczenia medyczne w przypadku podejrzenia choroby nowotworowej

- konsultacje z onkologiem – do limitu 7 wizyt
- konsultacje z psychologiem – do limitu 4 wizyt
- badanie PET – 1 badanie
- badania diagnostyczne – do limitu 3 000 zł:
  - RTG, mammografia, tomografia komputerowa, rezonans magnetyczny, scyntygrafia, badanie endoskopo- we, badanie markerów nowotworowych, biopsja zmiany chorobowej, cytologia, badanie histopatologiczne
  - badania laboratoryjne obejmujące: badanie ogólne moczu, amylaza, CRP ilościowo, OB, mocznik, HBs przeciwciała, morfologia, TSH, HCV przeciwciała, APTT, kreatynina, IgE całkowite, PT, kwas moczowy, markery (CA 125, PSA, CA 72-4, AFP, CEA, beta-HCG, CA 15-3, CA 19-9, kalcytonina, beta-2-mikroglobulina, NSE, CYFRA 21), fibrynogen, proteinogram, glukoza, ferrytyna, elektrolity (sód i potas), wapń całkowity, lipidogram, fosfor nieorganiczny, próby wątrobowe, magnez

**Powyższe limity odnoszą się do każdego udokumentowanego podejrzenia choroby nowotworowej.**

### świadczenia medyczne i opiekuńcze w przypadku choroby nowotworowej

#### do 20 000 zł na każde zdarzenie:

- badania specjalistyczne: USG, badanie PET, tomografia komputerowa, rezonans magnetyczny
- konsultacje u internisty oraz lekarzy specjalistów: chirurg, onkolog, okulista, endokrynolog, otolaryngolog, hepatolog, ortopeda, hematolog, ginekolog, nefrolog, urolog, pulmonolog, lekarz rehabilitacji, neurolog
- rehabilitacja
- świadczenia opiekuńcze (m.in. pomoc domowa, wizyta domowa pielęgniarki, transport medyczny, catering dietetyczny)

zobacz, jak działa **nasza ochrona**

### NOWOTWÓR



**Alina, 48 lat,**  
Kraków,  
**właścicielka sklepu**  
– rodzinnej firmy

Mimo, że regularnie korzysta z badań profilaktycznych i nie ma obciążeń genetycznych, wykryto u niej zmiany nowotworowe. Powtórna opinia medyczna oraz pomoc psychoonkologa są dla niej bardzo ważne.

#### dostęp do lekarzy i badań

w przypadku podejrzenia choroby nowotworowej

#### świadczenia pieniężne

w przypadku diagnozy nowotworu oraz możliwość powtórnej opinii medycznej

#### leczenie

badania, np. tomograf, rezonans, USG, PET; konsultacje lekarzy, wizyty domowe pielęgniarki, pomoc psychoonkologa, catering dietetyczny

#### rehabilitacja

organizacja i pokrycie kosztów

**Aby skorzystać ze świadczeń medycznych lub opiekuńczych, zadzwoń: +48 22 602 44 00**



U Chroni Serce zapewnia wsparcie finansowe, a także dostęp do szeregu usług i badań medycznych w razie zdiagnozowania chorób o podłożu kardiologicznym. Dodatkowo raz w roku bez skierowania możesz wykonać badania diagnostyczne, które mogą pomóc wykryć chorobę na wczesnym etapie.

## MOŻLIWE WARIANTY OCHRONY

| Zakres ubezpieczenia  | WYSOKOŚĆ ŚWIADCZENIA |   |              |              |
|---|----------------------|---|--------------|--------------|
|   | Wariant I            | Wariant II  | Wariant III  | Wariant IV   |
| Uszczerbek na zdrowiu ubezpieczonego na skutek zawału mięśnia sercowego lub udaru mózgu |                      |   |              |              |
| za 100% uszczerbku  | 30 000 zł            | 40 000 zł   | 60 000 zł    | 80 000 zł    |
| za 1% uszczerbku  | 300 zł               | 400 zł  | 600 zł       | 800 zł       |
| Choroby układu krążenia ubezpieczonego  |                      |   |              |              |
| 8 chorób <sup>1</sup>   | 40 000 zł            | 40 000 zł   | 60 000 zł    | 80 000 zł    |
| 3 choroby <sup>2</sup>  | 10 000 zł            | 10 000 zł   | 15 000 zł    | 20 000 zł    |
| Pobyt w szpitalu ubezpieczonego z powodu zawału serca lub udaru mózgu                   | 50 zł                | 50 zł   | 60 zł        | 100 zł       |
| Leczenie specjalistyczne kardiologiczne ubezpieczonego                                  | 4 000 zł             | 4 000 zł  | 5 000 zł     | 5 000 zł     |
| Powtórna opinia medyczna kardiologiczna   | —                    | tak   |              |              |
| Diagnostyka chorób układu krążenia  | —                    | konsultacja u lekarza internisty z interpretacją wyników badań – w każdym 12-miesięcznym okresie ubezpieczenia, badania laboratoryjne, badanie EKG spoczynkowe, echokardiografia (USG serca), bez skierowania |              |              |
| Świadczenia medyczne i opiekuńcze w przypadku chorób układu krążenia                    | —                    | konsultacje lekarskie (6 specjalizacji), badania diagnostyczne i specjalistyczne – do limitu 25 świadczeń na zdarzenie, teleopieka kardiologiczna   |              |              |
| <b>Składka miesięczna</b>   | <b>10 zł</b>         | <b>15 zł</b>  | <b>20 zł</b> | <b>25 zł</b> |

Jeśli wybierzesz ten pakiet, wypełnij wniosek o przystąpienie + dodatkowe oświadczenie o stanie zdrowia.

### 11 chorób układu krążenia

#### <sup>1</sup> Katalog 8 chorób

- udar mózgu
- zawał serca
- kardiomiopatia
- operacja na naczyniach wieńcowych
- operacja tętniaka mózgu
- operacja wszczepienia protezy aortalnej

- operacja zastawek serca
- transplantacja mięśnia sercowego

#### <sup>2</sup> Katalog 3 chorób

- małoinwazyjna operacja zastawek serca
- operacja na naczyniach wieńcowych bez otwarcia klatki piersiowej
- udar mózgu bez utrwalonych następstw neurologicznych

### świadczenia medyczne i opiekuńcze w przypadku chorób układu krążenia

- badania diagnostyczne: morfologia, markery martwicy mięśnia sercowego, stężenie elektrolitów, lipidogram, kreatynina, kwas moczowy, AST, ALT, TSH, fT4, INR, APTT
- badania specjalistyczne: EKG, RTG, USG dopplerowskie, USG serca, tomografia komputerowa, rezonans magnetyczny
- konsultacje lekarskie: kardiolog, kardiochirurg, dietetyk, neurolog, endokrynolog, chirurg naczyńniowy
- teleopieka kardiologiczna

zobacz, jak działa **nasza ochrona**

## CHOROBA UKŁADU KRAŻENIA



**Andrzej, 57 lat,**  
Bytów  
menadżer

Aktywnie żyje, ale martwi się o swoje zdrowie, często się bada. Wie, że choroby układu krążenia są dość częste, dlatego chętnie sięga po dodatkową ochronę

#### profilaktyka chorób serca

badania diagnostyczno-profilaktyczne (raz w roku bez skierowania)

#### świadczenia pieniężne

w przypadku diagnozy chorób układu krążenia oraz możliwości powtórnej opinii medycznej

#### leczenie

np. tomograf, rezonans, USG, PET; transport medyczny, wizyty domowe pielęgniarki, pomoc domowa

#### teleopieka kardiologiczna

dostarczenie aparatu EKG, stały kontakt telefoniczny z Centrum telemedycznym, analiza wyników badań

**Aby skorzystać ze świadczeń medycznych lub opiekuńczych, zadzwoń: +48 22 602 44 00**

**Bez względu na to, czy uprawiasz sport, czy wykonujesz ryzykowny zawód – warto zadbać o bezpieczeństwo. W razie nieszczęśliwego wypadku chcemy Cię wspierać w powrocie do zdrowia.**

Dzięki U Chroni Aktywnych otrzymasz wsparcie finansowe oraz szybki dostęp do szeregu usług i badań medycznych przydatnych w procesie leczenia po wypadku.

## MOŻLIWE WARIANTY OCHRONY

| Zakres ubezpieczenia  | WYSOKOŚĆ ŚWIADCZENIA |   |              |              |
|---|----------------------|---|--------------|--------------|
|   | Wariant I            | Wariant II  | Wariant III  | Wariant IV   |
| Uszczerbek na zdrowiu ubezpieczonego na skutek NW             |                      |   |              |              |
| za 100% uszczerbku  | 65 000 zł            | 85 000 zł   | 120 000 zł   | 170 000 zł   |
| za 1% uszczerbku  | 650 zł               | 850 zł  | 1 200 zł     | 1 700 zł     |
| Pobyt w szpitalu ubezpieczonego                               |                      |   |              |              |
| z powodu NW   | 120 zł               | 160 zł  | 200 zł       | 200 zł       |
| z powodu wypadku komunikacyjnego                              | 170 zł               | 250 zł  | 350 zł       | 360 zł       |
| Operacje chirurgiczne ubezpieczonego na skutek NW             | do 3 000 zł          | do 4 000 zł   | do 5 000 zł  | do 5 000 zł  |
| Świadczenia medyczne i opiekuńcze na skutek NW ubezpieczonego | —                    | 25 świadczeń medycznych, 40 zabiegów rehabilitacji oraz świadczenia opiekuńcze – na zdarzenie |              |              |
| <b>Składka miesięczna</b>                                     | <b>10 zł</b>         | <b>15 zł</b>  | <b>20 zł</b> | <b>25 zł</b> |



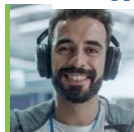
Jeśli wybierzesz ten pakiet, wypełnij wniosek o przystąpienie.

### świadczenia medyczne i opiekuńcze na skutek NW ubezpieczonego

- tomografia komputerowa
- rezonans magnetyczny
- ultrasonografia
- badania laboratoryjne
- zabiegi ambulatoryjne (w tym pozostałe badania radiologiczne)
- dostarczanie leków lub sprzętu rehabilitacyjnego
- zakup sprzętu rehabilitacyjnego
- konsultacje z psychologiem
- konsultacje z trenerem fitness
- konsultacje z fizyoterapeutą
- wizyty u lekarza specjalisty (ortopedy, chirurga, neurochirurga) lub fizjoterapeuty
- transport medyczny do placówki medycznej
- transport medyczny z placówki medycznej
- wizyta lekarza pierwszego kontaktu
- zwrot kosztów opłaty wpisowej za niewykorzystaną imprezę sportową (maraton, triathlon, wyścig etc.)
- zakup lub wypożyczenie przedmiotów ortopedycznych oraz środków pomocniczych
- zakwaterowanie rodzica na wypadek pobytu w szpitalu dziecka
- organizacja oraz pokrycie kosztów procesu rehabilitacyjnego – 40 zabiegów
- infolinia medyczna
- pomoc pielęgniarki po pobycie w szpitalu – do 5 dni
- pomoc domowa – do 5 dni (po 4 godziny)
- opieka nad dziećmi i osobami niesamodzielnymi – do 5 dni

zobacz, jak działa **nasza ochrona**

### NIESZCZĘŚLIWY WYPADEK



**Paweł 33 lat,**  
Zgierz,  
**kierownik**

Podczas nieobecności pracownika chciał pomóc w szybszym załadunku towaru. Na skutek samodzielnego podniesienia ciężkiego przedmiotu uszkodził kręgosłup i czeka go długa rehabilitacja.

#### Świadczenie pieniężne

w przypadku pobytu w szpitalu, uszczerbku na zdrowiu lub operacji

#### leczenie

badania, np. RTG, USG, rezonans, tomografia, dostęp do lekarzy (np. ortopedy)

#### świadczenia opiekuńcze

np. dostarczanie leków, pomoc pielęgniarki, pomoc domowa

#### rehabilitacja

organizacja i pokrycie kosztów

**Aby skorzystać ze świadczeń medycznych lub opiekuńczych, zadzwoń: +48 22 602 44 00**





**WSPIERA ŻYCIE W ZDROWIU**

**To pakiet pomocny w profilaktyce i diagnostyce chorób cywilizacyjnych, prowadzących do przykrych i długotrwałych konsekwencji zdrowotnych.**

U Wspiera Życie w Zdrowiu zapewnia wsparcie finansowe w przypadku zachorowania na jedną z 9 chorób cywilizacyjnych. Pakiet może pomóc w diagnostyce cukrzycy i chorób tarczycy. Zapewniamy również wsparcie psychologiczne w przypadku diagnozy depresji lub schizofrenii. Nie masz wpływu na zachorowanie, ale możesz chronić się przed jego konsekwencjami. Jesteśmy tu dla Ciebie.

## MOŻLIWE WARIANTY OCHRONY

| Zakres ubezpieczenia   | WYSOKOŚĆ ŚWIADCZENIA |  |   |                                      |
|--|----------------------|--|---|--------------------------------------|
|  | Wariant I            | Wariant II   | Wariant III   | Wariant IV                           |
| Choroby cywilizacyjne ubezpieczonego                                 | 10 000 zł            | 11 000 zł  | 12 000 zł   | 15 000 zł                            |
| Badania diagnostyczne cukrzycy                                       | —                    | badania laboratoryjne oraz e-wizyta u internisty z interpretacją wyników badań (jeżeli wyniki są poza normą - dalsza diagnostyka oraz e-wizyta u diabetologa) w każdym 12-miesięcznym okresie ubezpieczenia, bez skierowania |   |                                      |
| Badania diagnostyczne chorób tarczycy                                | —                    | —  | badania laboratoryjne oraz e-wizyta u internisty z interpretacją wyników badań (jeżeli wyniki są poza normą – dalsza diagnostyka i e-wizyta u endokrynologa oraz biopsja z badaniem histopatologicznym pod kontrolą USG) w każdym 12-miesięcznym okresie ubezpieczenia, bez skierowania |                                      |
| E-wizyty u psychologa w przypadku diagnozy depresji lub schizofrenii | —                    | —  | —   | 12 e-wizyt u psychologa na zdarzenie |
| <b>Składka miesięczna</b>  | <b>14 zł</b>         | <b>20 zł</b>   | <b>30 zł</b>  | <b>37 zł</b>                         |



Jeśli wybierzesz ten pakiet, wypełnij wniosek o przystąpienie + dodatkowe oświadczenie o stanie zdrowia.

### badania diagnostyczne chorób tarczycy

- potas
- ALAT
- ASPAT
- lipidogram
- anty-TPO
- przeciwciała przeciwko receptorom TSH (TRAb)
- badanie ogólne moczu z osadem
- USG tarczycy
- biopsja z badaniem histopatologicznym pod kontrolą USG
- fT3
- fT4
- TSH
- CRP
- kreatynina
- kwas moczowy
- glukoza
- mocznik
- sód
- anty-TG
- morfologia krwi z rozmazem

### badania diagnostyczne cukrzycy

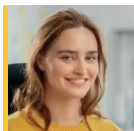
- morfologia krwi z rozmazem
- CRP
- kreatynina
- mocznik
- sód
- potas
- ALAT
- AspAT
- lipidogram
- TSH
- kwas moczowy
- Hb A1c – hemoglobina glikowana
- badanie ogólne moczu z osadem
- glukoza na czczo oraz glukoza po obciążeniu

### 9 chorób cywilizacyjnych

- astma oskrzelowa
- celiakia
- choroba tarczycy, która wymaga przeprowadzenia operacji chirurgicznej
- choroba obturacyjna płuc
- choroba wieńcowa
- choroba wrzodowa żołądka i dwunastnicy
- cukrzyca typu 1
- cukrzyca typu 2
- dna moczanowa

zobacz, jak działa **nasza ochrona**

### CUKRZYCA



**Anna, 25 lat,**  
Warszawa,  
**asystentka dyrektora**

Zdrowy tryb życia, dużo sportu oraz świadoma i zbilansowana dieta dają jej poczucie kontroli nad zdrowiem. Jej rodzice jednak zmagają się z cukrzycą.

**profilaktyka cukrzycy**  
badania diagnostyczno-profilaktyczne (raz w roku bez skierowania) oraz e-wizyta u internisty (interpretacja wyników badań)

**pogłębiona diagnostyka**  
dalsze badania diagnostyczne – jeżeli wcześniejsze wyniki były poza normą – oraz e-wizyta u diabetologa

**świadczenia pieniężne**  
w przypadku diagnozy cukrzycy

**Aby skorzystać ze świadczeń medycznych, zadzwoń: +48 22 357 40 41 w godz. 8.00–22.00 (pn-pt.) i 8.00–20.00 (pozostałe dni)**



## WSPIERA ZDROWE NAWYKI

**Lepiej zapobiegać, niż leczyć, dlatego warto postawić na profilaktykę. Słuchając swojego organizmu, jesteś w stanie szybko reagować na sygnały, które wysyła. Chcemy Cię wspierać w dbaniu o siebie.**

U Wspiera Zdrowe Nawyki zapewni Ci nielimitowane e-wizyty lekarskie oraz zestaw badań profilaktycznych, które możesz wykonać bez skierowania. W ramach pakietu otrzymasz również możliwość skorzystania z 2 wizyt u dietetyka w roku, który dokona analizy składu ciała i przygotuje dla Ciebie 14-dniową dietę uwzględniającą Twoje potrzeby. Wytrwaj w zdrowiu – będziemy Ci kibicować.

## MOŻLIWE WARIANTY OCHRONY

| Zakres ubezpieczenia                             | WYSOKOŚĆ ŚWIADCZENIA   |   |
|--|------------------------|---|
|  | Wariant I              | Wariant II  |
| E-wizyty medyczne                                | nielimitowane e-wizyty |   |
| Badania profilaktyczne i konsultacje dietetyczne | —                      | badania profilaktyczne bez skierowania, w każdym 12-miesięcznym okresie ubezpieczenia |
| <b>Składka miesięczna</b>                        | <b>6 zł</b>            | <b>13 zł</b>  |



Jeśli wybierzesz ten pakiet, wypełnij wniosek o przystąpienie.

### badania profilaktyczne

- badanie ogólne moczu
- morfologia krwi z rozmazem
- cholesterol całkowity
- glukoza na czczo
- PSA całkowity
- badanie EKG spoczynkowe
- cytologia szyjki macicy

### konsultacje dietetyczne

- pierwsza konsultacja w postaci e-wizyty lub wizyta stacjonarna wraz z analizą składu ciała
- sporządzenie diety na 14 dni
- konsultacja kontrolna w postaci e-wizyty wizyty stacjonarnej

### e-wizyty medyczne

- internista
- alergolog
- chirurg ogólny
- chirurg naczyniowy
- dermatolog
- diabetolog
- endokrynolog
- ginekolog
- kardiolog
- lekarz medycyny sportowej
- neurolog
- okulista
- onkolog
- ortopeda
- otolaryngolog
- pulmonolog
- traumatolog
- urolog
- wenerolog

**Aby skorzystać z e-wizyt medycznych, wejdź na stronę [unum.telemedi.com](http://unum.telemedi.com)**

**Aby skorzystać z badań, zadzwoń: +48 22 357 40 41 w godz. 8.00-22.00 (pn-pt.) i 8.00-20.00 (pozostałe dni)**

# Zobacz, **jakie to proste**

Po objęciu ochroną ubezpieczeniową otrzymasz dostęp do **Portalu Klienta**, gdzie możesz załatwić większość spraw związanych z Twoim ubezpieczeniem grupowym.

## Jak mogę zgłosić zdarzenie, aby uzyskać świadczenie pieniężne?

REKOMENDOWANE



### FORMULARZ ONLINE

wypełnij formularz dostępny na stronie [www.unum.pl](http://www.unum.pl) lub w Portalu Klienta

lub



### KORESPONDENCYJNIE (kurier/poczta)

pobierz i wypełnij wniosek o wypłatę świadczenia dostępny na stronie [www.unum.pl](http://www.unum.pl), następnie wyślij komplet podpisanych dokumentów na adres: Unum Życie TUiR S.A., Dział Wypłaty Świadczeń, al. Jana Pawła II 17, 00-854 Warszawa

lub



### OSOBIŚCIE

w dowolnym oddziale Unum umożliwia bezpośredni kontakt ze specjalistą, który pomoże Ci w przeprowadzeniu całego procesu

## Jak mogę dokupić Pakiety dodatkowe?



### PORTAL KLIENTA

na stronie [gb.unum.pl](http://gb.unum.pl), po zalogowaniu

lub



### WNIOSK O DOKONANIE ZMIANY

dostępny jest na [www.unum.pl](http://www.unum.pl) w zakładce Strefa klienta > Ubezpieczenia grupowe > Baza dokumentów

## Jakie dane mogę zmienić, składając Wniosek o dokonanie zmiany?



NAZWISKO

ADRES KORESPONDENCYJNY

ADRES E-MAILOWY

TELEFON KONTAKTOWY

UPOSAŻONYCH GŁÓWNYCH I ZASTĘPCZYCH

PARTNERA

## Jak mogę otrzymać Certyfikat Ubezpieczenia?



zaloguj się na stronie [gb.unum.pl](http://gb.unum.pl)

### PORTAL KLIENTA

pobierz Certyfikat Ubezpieczenia



### CENTRUM OBSŁUGI KLIENTA

Jeżeli nie masz dostępu do Portalu Klienta – skontaktuj się bezpośrednio z naszym Centrum Obsługi Klienta 800 33 55 33

## Osoby uposażone

DOWOLNA LICZBA OSÓB, A TAKŻE INSTYTUCJA

TAKŻE OSOBY NIESPOKREWNIONE Z TOBĄ

OSOBY NIELETNIE

W przypadku uposażenia więcej niż jednej osoby konieczne wskazanie, jaki procent kwoty ubezpieczenia ma otrzymać każdy z uposażonych. Każdemu z uposażonych można przydzielić dowolny procent kwoty świadczenia, ale udziały poszczególnych uposażonych muszą **sumować się do 100%**. Uposażonych możesz wskazać oraz zmienić w każdej chwili - wystarczy przesłać podpisany

Wniosek o dokonanie zmiany dostępny na stronie [www.unum.pl](http://www.unum.pl)

# Warto **wiedzieć**

## Czy są karencje i kiedy będą obowiązywały?

Karencja to okres, w którym odpowiedzialność Towarzystwa jest ograniczona lub wyłączona. Karencji nie stosuje się jeżeli zdarzenie ubezpieczeniowe zostało spowodowane nieszczęśliwym wypadkiem.

Brak karencji dla pracowników przystępujących do ubezpieczenia **z ochroną od 1 października 2024 r., 1 listopada 2024 r., 1 grudnia 2024 r.** oraz przystępujących do Programu w jednym z trzech pierwszych terminów liczonych od **daty zatrudnienia pracownika**.

W stosunku do osób przystępujących do Umowy ubezpieczenia w innych terminach niż opisane powyżej terminy bezkarencyjne, mają zastosowanie następujące okresy ograniczenia ochrony ubezpieczeniowej:

- **3 miesiące** – choroby cywilizacyjne ubezpieczonego\*, choroby układu krążenia ubezpieczonego\*, leczenie specjalistyczne dziecka\*, leczenie specjalistyczne kardiologiczne\*, leczenie specjalistyczne onkologiczne\*, leczenie specjalistyczne\*, operacje chirurgiczne dziecka, operacje chirurgiczne ubezpieczonego, poważna choroba dziecka, poważna choroba ubezpieczonego, zdiagnozowanie choroby nowotworowej\*
- **1 miesiąc** – pobyt w szpitalu dziecka, pobyt w szpitalu ubezpieczonego

\*z zastrzeżeniem, że w przypadku zajścia zdarzenia w okresie karencji ograniczenia odpowiedzialności, zostanie wypłacone 10% Sumy ubezpieczenia dla danego zdarzenia

## Zmiana zakresu

Zmiana zakresu ubezpieczenia (zmiana wariantu w ramach Pakietu Podstawowego lub dokupienie/zmiana pakietu dodatkowego) jest możliwa:

- **w rocznicę polisy (tj. 1 października) - bez karencji**
- **w miesięcznicę polisy - z karencjami na nadwyżki Sum ubezpieczenia lub różnice w zakresie**

Przy zmianie zakresu może być wymagane wypełnienie dodatkowych oświadczeń o stanie zdrowia zgodnie z zapisami umowy ubezpieczenia.

## Certyfikat Ubezpieczenia

Jako potwierdzenie objęcia ochroną ubezpieczeniową otrzymasz imienny Certyfikat Ubezpieczenia (wystawiany po opłaceniu pierwszej składki przez pracodawcę). Dla osób zapisanych do ubezpieczenia online, Certyfikat będzie dostępny w Portalu Klienta (otrzymasz e-mail z informacją o jego dostępności).

## Rezygnacja

Rezygnacja z Pakietów dodatkowych może nastąpić w każdą miesięcznicę polisy z wyjątkiem U Wspiera Życie w Zdrowiu i U Wspiera Zdrowe Nawyki (rezygnacja wyłącznie w rocznice polisy raz w roku).

W przypadku dobrowolnej rezygnacji Ubezpieczonego z ochrony w Umowie Unum, ponowne przystąpienie do niej skutkuje zastosowaniem weryfikacji medycznej i karencji, zgodnie z OWU.

## Wyłączenia i ograniczenia odpowiedzialności

W określonych okolicznościach zajścia zdarzenia objętego ubezpieczeniem, Unum nie wypłaci Świadczenia. Katalog takich wyłączeń odpowiedzialności zawarty jest w Ogólnych warunkach ubezpieczenia oraz w Warunkach umów dodatkowych i jest określony w przypadku różnych ryzyk objętych ochroną ubezpieczeniową.

## Jeśli masz pytania skontaktuj się z:

Szczegółowe informacje dotyczące warunków ochrony związane z przystąpieniem do ubezpieczenia, dostępne są u poniżej wskazanych osób:

**GrECo Polska Sp. z o.o.**

**Broker ubezpieczeniowy**

Hanna Stasiak  
539 140 788  
h.stasiak@greco.services

**Administrator –  
Specjalista do spraw ubezpieczenia**

Wiktor Kipczak  
532 565 304  
administracjahb@greco.services

**Unum Życie TUIR S.A.**

**Pomoc przy zapisie online:**

Contact Center  
22 329 30 99  
800 33 55 33  
grupowe@unum.pl

**Numer Twojej polisy: 11430**

## POZNAJ UNUM

Unum to firma ubezpieczeniowa, która działa od 1848 r. w USA, najbardziej rozwiniętym rynku ubezpieczeń na świecie. Jesteśmy także obecni w Wielkiej Brytanii od 1990 roku. Nasze doświadczenie na rynku polskim przekracza 20 lat, a pod nazwą Unum Życie działamy od 2018 roku. Łącznie na świecie obejmujemy ochroną ponad 40 mln klientów.

Naszą misją jest zapewnienie klientom poczucia bezpieczeństwa i spokoju ducha. Dlatego specjalizujemy się w ubezpieczeniach na życie, bo nie ma nic cenniejszego co moglibyśmy chronić.

Ludzie i ich potrzeby są dla nas najcenniejszym źródłem inspiracji. Dlatego w ofercie dla klientów indywidualnych i grupowych znajdują się ubezpieczenia na życie, na wypadek wielu chorób, w tym szczególnie onkologicznych i kardiologicznych, pobytu w szpitalu, a także polisy, które oprócz ochrony pomagają gromadzić kapitał na przyszłość.

Zaufało nam już ponad 300 000 Polaków i ponad 4 000 polskich przedsiębiorstw, bo pomagamy klientom czuć się gotowymi na to, co przyniesie życie.

Wybierając Unum Życie wybierasz najszerszą ochronę życia i zdrowia dla siebie i swoich bliskich.

**CHCESZ DOWIEDZIEĆ SIĘ CZEGOŚ WIĘCEJ O UNUM  
ZESKANUJ KOD QR**



**OGÓLNE WARUNKI UBEZPIECZENIA  
ZESKANUJ KOD QR**

Grupowe Ubezpieczenie na Życie Ochrona Premium zwane „Ochrona Premium”.

Niniejszy materiał ma charakter marketingowy i nie stanowi oferty w rozumieniu Kodeksu Cywilnego ani podstawy do określenia zobowiązań Unum Życie TUIR S.A. Z uwagi na charakter niniejszego materiału nie zawiera on wszystkich informacji dotyczących warunków ochrony ubezpieczeniowej udzielanej przez Unum Życie TUIR S.A. i nie powinien stanowić wyłącznej podstawy do podjęcia decyzji o zawarciu umowy ubezpieczenia. Szczegółowe warunki, dotyczące zakresu ubezpieczenia, wyłączenia i ograniczenia odpowiedzialności ubezpieczyciela, a także sposób składania i rozpatrywania skarg i reklamacji znajdują się w Ogólnych Warunkach Grupowego Ubezpieczenia na Życie Ochrona Premium dostępnych na [www.unum.pl](http://www.unum.pl) oraz w placówkach Unum Życie TUIR S.A.

Szczegółowe warunki, dotyczące zakresu ubezpieczenia znajdują się w Ogólnych Warunkach Grupowego Ubezpieczenia na Życie Ochrona Premium dostępnych na [www.unum.pl](http://www.unum.pl) oraz w placówkach Unum Życie TUIR S.A.